

Rapid



Rapid KIPOS

De eenvoudig te bedienen éénasser
voor tuinaanleg en groenmanagement



Maaitechniek

Ecologisch maaien

Mulchtechniek

Bodembewerking

Reiniging

Winterwerk

Transport

Uitzonderlijk gebruik



Rapid KIPOS - met zijn perfecte balans en smalle spoorbreedte onderscheidt hij zich o.a. als de specialist voor grondbewerkingen.



Dankzij de traploze rijaandrijving, de zonder gereedschap verwisselbare aanbouwdelen en de zijdelings zwenkbare en draaibare duwboom is de Rapid KIPOS de perfecte multifunctionele eenassige werktuigdrager voor groenmanagers. De compromisloos ontworpen balans voor de diverse werktuigen maakt gemakkelijk, energiebesparend werken mogelijk, zelfs gedurende lange werkdagen.



Technische kenmerken

| Modelbeschrijving | KIPOS M141 |
|-------------------|--|
| Motor | Robin EX40 |
| Type | 4-Takt-OHV-luchtgekoelde benzinemotor |
| Cilinderinhoud | 404 cc |
| Aantal cilinders | 1 |
| Totaal vermogen | 14 PK / 10,3 kW |
| Starten | Handgestart, elektrisch gestart in optie verkrijgbaar |
| Gewicht | 160 kg (zonder wielen en werktuig) |
| Hellingen | Tot 60% |
| Aandrijving | hydrostatisch, traploze snelheidsregeling voorwaarts en achterwaarts, cruise control-functie middels draaigreep-vergrendelingshendel, trager en sneller snelheidsbereik, de snelheid kan in een paar eenvoudige stappen veranderd worden |
| Snelheid | vooruit 0 - 6.5 km/h, achteruit 0 - 3,6 km/h |
| Aftakas | 1000 min ⁻¹ bij een motorsnelheid van 3600 min ⁻¹ |
| Overbrenging | elektromagnetische koppelingen (aan/uit), onafhankelijk omschakelbaar voor rijaandrijving en aftakasaandrijving |
| Sperdifferentieel | Mechanisch, vergrendelbaar via handbediende hendel |
| Vrijloop | hydraulisch, manoeuvreerbaar (niet slepen) |
| Snelkoppeling | snelwisselsysteem zonder gereedschap Ø 52/54 mm |
| Stuurboom | 230° zwenkbaar zonder gereedschap, vergrendelbaar in 6 zijwaartse posities, zonder gereedschap in hoogte verstelbaar (11 posities, extra parkeerposities) Opvouwbare handgreep voor uiterst beperkte transportafmetingen |
| Handrem | |



De succesfactoren van KIPOS

- Eenvoudig en gebruiksvriendelijk
- Traploze aandrijving incl. cruise control functie
- Rijsnelheden en dosering daarvan, ontworpen voor grondbewerkingstoepassingen
- Zijdelings zwenkbare/instelbare stuurboom
- Eenvoudig en snel verwisselen van aanbouwdelen zonder gereedschap
- Breed scala aan toebehoren voor alle vier de seizoenen
- Zeer kleine vervoersafmetingen
- Gemakkelijk vastzetten van Kipos dankzij voorgeplaatste bevestigingsogen



Lorenz Arbogast, Hoofd van het opleidingscentrum Jardin Suisse, Neuenkirch

"De Rapid KIPOS inspireert door zijn prestaties, de snelle omwisseling van werktuigen en de intuïtieve bediening zonder de handgreep los te laten. Vooral met wisselende operators maakt dit het dagelijkse werk eenvoudig, veilig en efficiënt."

Gashendel
Voor het instellen van het motortoerental.

Zijdelings zwenkbare/instelbare stuurboom
Door de hendel te bedienen, kan de handgreep 230° worden gedraaid en in zes posities worden vergrendeld. Dankzij de Rapid Wendematic® blijft de functie van de bedieningselementen ongewijzigd.

Draaigreep
Rij traploos vooruit of achteruit zonder de koppeling te gebruiken of te schakelen.

Cruise control
Cruise control functie door de draaigreep vast te zetten.

Dodemanshendel
Door de dodemanshendel in te drukken wordt de rem die mechanisch op de as werkt gelost en wordt de machine vrijgegeven voor inbedrijfstelling.

Als de dodemanshendel tijdens het werken wordt losgelaten, worden de aftakas en de rijaandrijving onmiddellijk ontkoppeld. Tegelijkertijd stopt de rem de machine onmiddellijk.

Cardan aandrijving
De aftakas, die mechanisch aan het motortoerental is gekoppeld, kan tijdens het rijden gemakkelijk met een druk op de knop worden in- en uitgeschakeld.

Sperddifferentieel
Om de tractie te verhogen, kan het differentieel indien nodig worden geblokkeerd.

Hijs-oog
Voor veilig optillen en vastmaken.



Snelkoppelingssysteem
Hiermee kunnen de verschillende aanbouwwerktuigen in een handomdraai zonder gereedschap worden verwisseld.



Banden
Flexibele bandenkeuze en combinatiemogelijkheden afgestemd op uw behoeften voor de beste tractie en bodembescherming, afhankelijk van het beoogde gebruik.

Steunpoot
Gemakkelijk parkeren, vervoeren of opbergen van de machine dankzij de optionele steunpoot.

Motorbeschermbeguel
De optionele motorbeschermbeguel beschermt de motor bij het raken van obstakels.



Wielen en voorbeelden van wielcombinaties



AS 5.00-10



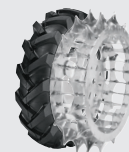
AS 6.00-12



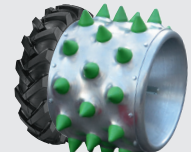
RB 20x8.00-10



RB 23x8.50-12



Wiel -kooiwielcombinatie



Wiel-egelwals combinatie



BR 21x11.00-10



BR 23x8.50-12



BR 23x10.50-12



kooiwiel 10" schmal



Dubbellucht



Wiel-kooiwiel combinatie



AANBOUWWERKTUIGEN

KIPOS

| BENAMING | Info | M141 |
|------------------------------------|--|------|
| Vingerbalken 120-130-160 cm | dubbelwerkende maaibalk voor een perfecte snit (dierenvoeding) | • |
| Kommunaalmaaibalken 122-142-162 cm | enkelwerkende messenbalk, perfect voor ecologisch beheer van bloemenweides | • |
| Slagmes-mulcher 80 cm | ideaal voor het maaien van bramen, distels, brandnetels en ruigtes | • |
| Klepelmaaier 68 cm | snijhoogte instelbaar 10-100 mm, Y-klepels | • |
| Bakfrees 70, 80 cm | freesdiepte en freeskap verstelbaar | • |
| Omkeefrees 70, 80 cm | eenvoudig ombouwbaar tot bakfrees | • |
| Rotoreg 75, 90 cm | met instelbare werkdiepte | • |
| Veegborstel 110 cm | radiaalborstel met Ø 35 cm | • |
| Sneeuwschild 100, 125 cm ; | sneeuwbestrijding | • |
| Sneeuwrees 70 cm | sneeuwbesrijding | • |
| Kruiwagen | 400 kg met pivoterende wielen vooraan | • |
| Dolomiet-frees 75 en 90 cm | voor dolomiet opritten en wegen | • |
| Hooikeerder 125 cm | voor bloemenweides en bloemrijk grasland | • |

Maaitechniek

Ecologisch maaien

Mulchtechniek

Bodem bewerking

Reiniging

Winterwerk

Transport

Uitzonderlijk gebruik



Geringe transportafmetingen en smalle totale breedte

Door het opvouwbare stuur bereikt de Kipos de afmetingen; L 115 cm x B 67 cm x H 96 mm. Daardoor is de Rapid KIPOS ideaal voor vervoer naar de werf, zelfs in kleine bestelwagens, en neemt hij bij stockage slechts een minimum aan ruimte in.



Speciaal gereedschap

Het universeel inzetbare speciale gereedschap dient als moersleutel voor motorkappen en afdekkingen. Hij kan ook worden gebruikt om de vrijloop in/uit te schakelen